

后带云斑蛛 *Cyrtophora cicatrosa* (Stoliczka, 1869) (图188)

*Epeira(Nephila)cicatrosa* Stoliczka 1869 *Journ. Asiat Soc. Bengal.* 33:242, Pl. 20, fig. 5(♀)

*Cyrtophora cicatrosa* (Stoliczka) — Chrysanthus, 1960: 28, figs. 19—23

雌蛛体长8.50。头胸部长4.00，宽2.90；腹部长4.50，宽3.00。前眼列后曲，后眼列微后曲。前列各眼间距几乎相等，约等于前中眼直径。后中眼大于后侧眼。后中眼间距小于后、中、侧眼间距。中域梯形，前边大于后边。背甲浅褐色；中窝至后中眼间有一条灰褐色纵细条纹；背甲两侧各有一条宽的灰褐色纵带，始于后侧眼，止于背甲后缘，颈沟明显。胸甲灰褐色，边缘黑褐色，正中有一浅色纵条纹，此条纹不达胸甲末端。螯肢浅褐色。颚叶、下唇灰褐色。步足浅褐色；浅色环纹不明显；足刺多，轮生。腹部背面布满白色块状细碎斑，肩角2对，各覆盖有一簇褐色绒毛，第一对肩角较大。腹部背面正中有一浅色“十”字形纵带，末端分为3个细枝。后端中央有一灰褐色斑，此斑边缘颜色深，两侧各有一白色纵条斑。腹面中纵斑宽；布满白色块状斑；亚轴纵条斑白色，两侧有灰黑色斜纹。纺器浅黄色，有灰色斑。基部两侧有2对白斑。外雌器腹面观，前部稍隆起，中隔不能见及，两侧凹陷扁椭圆形，与桔云斑蛛 *C. citricola* 相似。后面观，中隔梯形，前狭后宽，侧凹陷的背缘强角质化，半环状，纳精囊一对，仅显露前半。

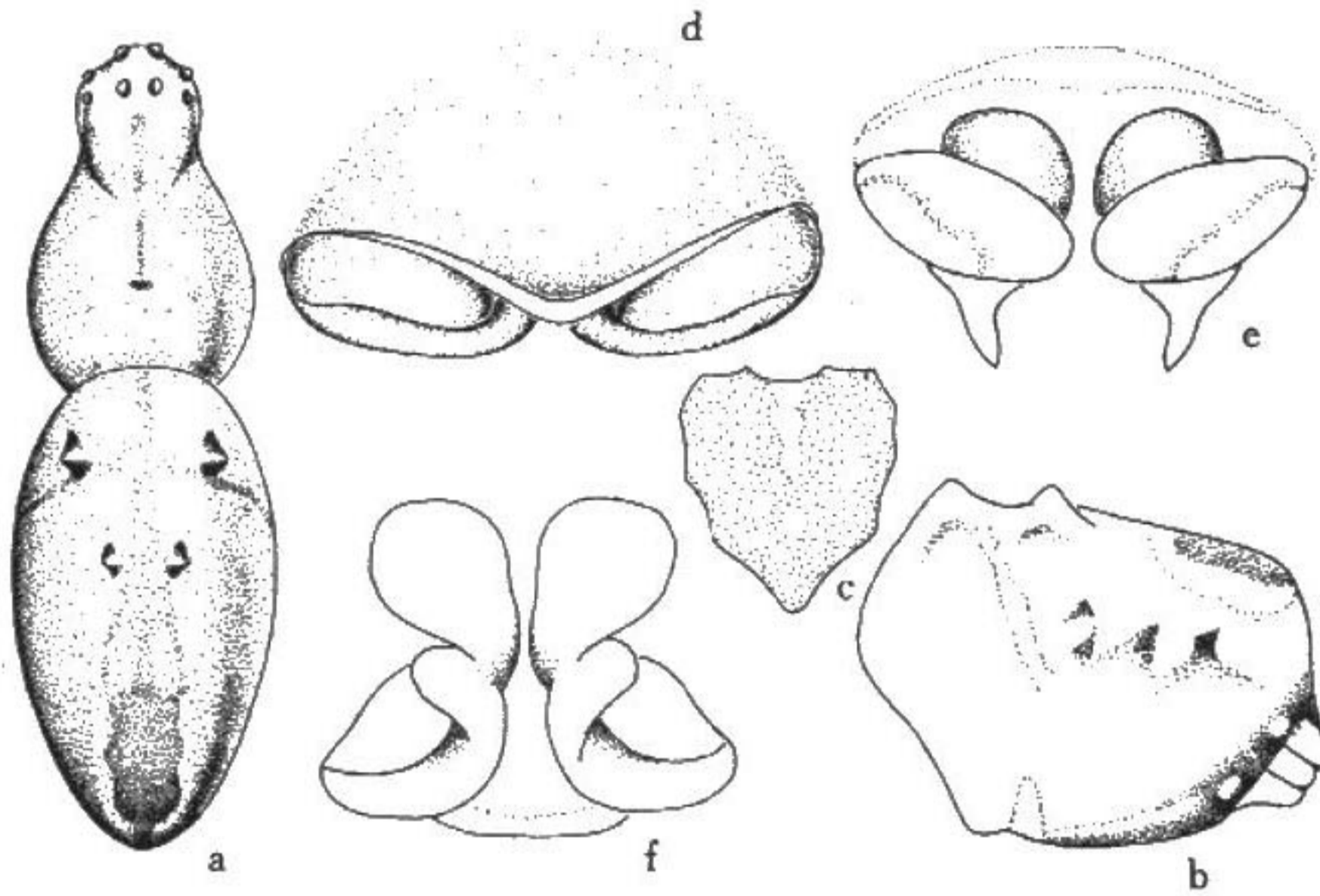


图188 后带云斑蛛 *Cyrtophora cicatrosa*

a. 雌蛛外形 body (♀), b. 腹部侧面观 abdomen, lateral, c. 胸甲 sternum, d—f. 外雌器 epigynum: d. 腹面观 ventral, e. 后面观 posterior, f. 内构 vulva

观察标本：1♀，云南小勐养，1981年8月15日，王家福采。

地理分布：中国 [云南 (勐养)]、斯里兰卡、印度、缅甸、西里伯和马六甲群岛。

桔云斑蛛 *Cyrtophora citricola* (Forsk., 1775) (图189)

*Aranea citricola* Forskal, 1775 *Descr. Animal.*: 86